

- ポリマーセメント系ポーラス舗装材 -

# ポーラスクリート

## ◎特 長

### 高耐久性

耐流動性、耐骨材飛散性、高付着性

### 透水性

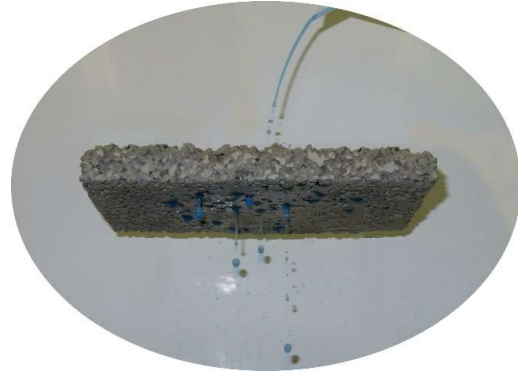
ポーラス構造で透水性

### 早期開放性

施工後1時間で交通開放可能

### 簡易施工性

練混ぜ道具のいらない簡単施工



## ◎用途

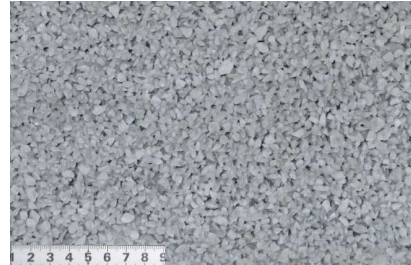
### ●ポーラス舗装

- ・ 高機能舗装のポットホール・局部打替
- ・ 建物エントランス舗装
- ・ ポーラスコンクリート骨材飛散箇所
- ・ 狭小部ポーラス舗装
- ・ 水の溜まりやすい場所、通路嵩上げ

## ◎製品概要



ポーラスクリート ブラック



ポーラスクリート グレー



荷姿:ポーラスクリート グレー

### ●ポーラスクリート 19.8kg/箱(6.6kg×3セット)

- |        |         |                    |
|--------|---------|--------------------|
| 粉体部    | 1.5kg/袋 | } 6.6kg/セット<br>約3ℓ |
| 骨材部    | 4.5kg/袋 |                    |
| 樹脂部    | 0.6kg/袋 |                    |
| 取扱い説明書 | 1部      |                    |

ブラック・グレー2色、常温・低温タイプ

### 施工面積

施工厚	15mm	20mm	30mm
1セット : 約 3 ℓ	0.22m <sup>2</sup>	0.17m <sup>2</sup>	0.11m <sup>2</sup>
1箱(3セット) : 約 9 ℓ	0.66m <sup>2</sup>	0.51m <sup>2</sup>	0.33m <sup>2</sup>

### 交通開放までの時間

タイプ	温度	5℃	20℃	30℃
	常温用		90分	60分
低温用		60分	30分	—

最低施工厚さ15mm(骨材の最大寸法7mm)

ポリマーセメント系ポーラス舗装材 ポーラスクリート

◎使用方法

施工手順



清掃

骨材投入

練混ぜ

樹脂投入

練混ぜ

素早く仕上げる

コテ仕上げだけで圧密不要

ポーラスコンクリート骨材飛散箇所への適用例

コテ仕上げ状況

仕上げ後

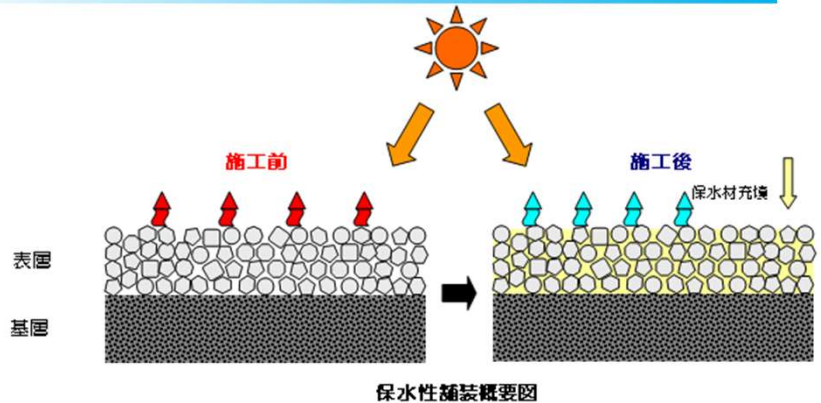
施工前

施工後



◆保水性舗装材のご紹介

- ・ヒートアイランド抑制対策として、保水性舗装用充填材「涼」をご用意しています。
- ・透水・排水性アスファルト舗装版の温度を12℃以上下げる効果があります。



保水性舗装概要図

取扱時の注意

- 施工箇所の砂、水、油、ほこり、脆弱部はあらかじめ除去してください
- 環境温度に応じて常温・低温タイプをご使用ください、夏期に低温タイプのご使用は避けてください
- 下地にクラック等不良がある場合は、補修してから本製品を施工してください
- 詳しい施工方法は同封の説明書をご覧ください
- 使用前に安全データシート(SDS)をご確認下さい



商品情報はこちらから

総販売元

© 小野田ケミコ株式会社  
MI (メンテナンス イノベーション) 事業部

〒111-0053 東京都台東区浅草橋 3-20-18  
第8菊星タワービル 5F

TEL: 03-5823-0633 FAX: 03-5823-0636

URL: <http://www.chemico.co.jp/>



製造元

秩父コンクリート工業株式会社

〒110-0005 東京都台東区上野7丁目7番6号  
TEL: 03-3844-5062 FAX: 03-3844-5087