

ポリマーセメント系ポーラス舗装材 ポーラスクリート®

NETIS登録番号：KT-240044-A

◎ 特長

高耐久 耐流動性、耐骨材飛散性、高付着性。

透水性 ポーラス構造。

早期供用 施工後1時間で交通開放可能。

簡易施工 練混ぜ道具のいらない簡単施工。

◎ 用途

- ポーラス舗装
 - ・水の溜まりやすい場所の排水対策
 - ・高機能舗装のポットホール・局部打替
 - ・ポーラスコンクリート舗装補修
 - ・建物エントランス舗装
 - ・狭小部ポーラス舗装
 - ・歩道、公園舗装

横断歩道部排水対策事例



◎ 施工方法



● 交通開放までの時間

タイプ \ 温度	5℃	20℃	30℃
通常	90分	60分	30分
低温	60分	30分	—

● 施工面積

施工厚 / mm	15mm	20mm	30mm
1セット : 約 3ℓ	0.22m ²	0.17m ²	0.11m ²
1箱 (3セット) : 約 9ℓ	0.66m ²	0.51m ²	0.33m ²

ポリマーセメント系ポーラス舗装材 ポーラスクリート®

◎ 包装形態

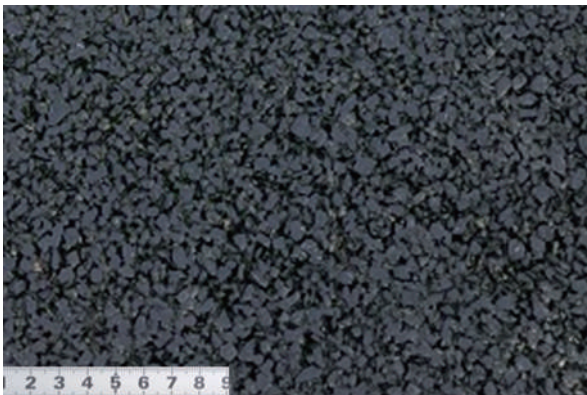


荷姿：ポーラスクリート グレー

- ポーラスクリート 19.8kg/箱(6.6kg×3セット)
 - 粉体部 1.5kg/袋
 - 骨材部 4.5kg/袋
 - 樹脂部 0.6kg/袋
 - 取扱い説明書 1部
- } 6.6kg/セット
約3ℓ

ブラック・グレー2色

通常・低温タイプ



ポーラスクリート ブラック

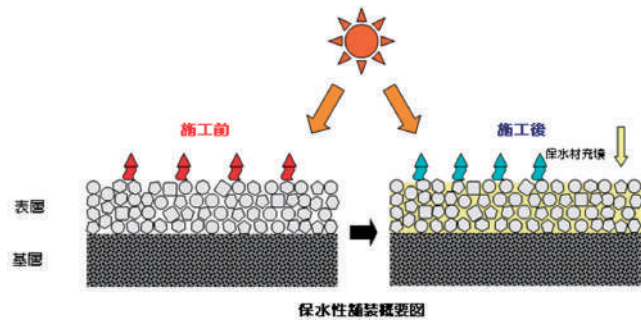


ポーラスクリート グレー

保水性舗装材のご紹介

ヒートアイランド抑制対策に…
保水性舗装用充填材 **涼**

- 透水・排水性アスファルト舗装版の温度を12℃以上下げる効果があります。



取扱時の注意

- 施工箇所の砂、水、油、ほこり、脆弱部はあらかじめ除去してください
- 施工厚さ15mm以上でご使用下さい
- 環境温度に応じて常温・低温タイプをご使用ください、夏期に低温タイプのご使用は避けてください
- 下地にクラック等不良がある場合は、補修してから本製品を施工してください
- 詳しい施工方法は同封の説明書をご覧ください
- 使用前に安全データシート(SDS)をご確認下さい



商品情報はこちらから

【総販売元】

© 小野田ケミコ株式会社

メンテナンスイノベーション
MI事業部

〒130-0022 東京都墨田区江東橋4-11-1 錦糸町ダイヤビル7F

TEL: 03-5638-8564 FAX: 03-5638-8567

URL: <https://www.chemico.co.jp/>

【製造元】

✕ 秩父コンクリート工業株式会社

〒110-0005 東京都台東区上野7丁目7番6号

TEL: 03-3844-5062 FAX: 03-3844-5087